



Preoccupati dell'ambiente raccogliamo le bottiglie di plastica per produrre e vendere scope.

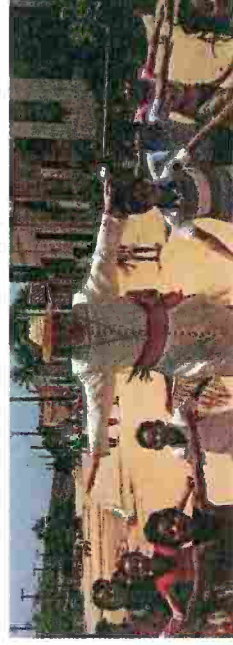


Per finanziare il progetto e occupare le persone confezioniamo pannolini per bambini e pannolini per anziani.

Ai bambini autistici offriamo attività educative che stimolino il loro sviluppo cognitivo e li aiutino a superare altri limiti, contribuendo così alla loro crescita.



## PARTNER



“La Chiesa in uscita per evangelizzare con la carità.”

PER CONTRIBUIRE AI PROGETTI SI POSSONO FARE EROGAZIONI A:

EDUS:

IBAN: IT12X081783522000000089614

Le persone fisiche possono detrarre le erogazioni effettuate a favore dell'Associazione nei limiti e con le modalità previsti dall'art.83, c.1, del Decreto legislativo 117/2017.

Le persone fisiche, gli enti e le società possono dedurre le erogazioni in denaro effettuate a favore dell'Associazione nei limiti e con le modalità previsti dall'art.83, c.2, del Decreto legislativo 117/2017.



## PROGETTO ZACCHEO

### ANGOLO DELLA SOLIDARIETÀ

Davanti a queste sfide non ci siamo fermati analizzando di chi è la colpa, ma abbiamo iniziato rispondendo con piccole azioni, che grazie a Dio e alla collaborazione di tanti amici stanno prendendo un cammino positivo e aiutando molte persone.

Approfittando di un grande appezzamento di terreno ai margini del fiume São Francisco, abbiamo costituito l'Angolo della Solidarietà che unisce diverse opere educative e di carità, superando l'assistenzialismo e cercando di rendere protagonisti coloro che accettano di camminare insieme a noi per riconquistare la vita.

Ringraziamo coloro che vogliono unirsi a noi in questa meravigliosa avventura secondo la modalità che ciascuno considera migliore per sé o per il proprio gruppo.

Dom Guido Zendron



## ANGOLO DELLA SOLIDARIETÀ

Nasce dall'esigenza che tutti abbiamo di condividere le necessità di chi incontriamo per condividere con loro anche la bellezza della vita. Infatti, quando incontriamo e viviamo qualcosa di bello abbiamo il desiderio di comunicarlo. È così che si realizza la nostra vita secondo la promessa di Gesù: "Ama il tuo prossimo come te stesso". Davanti a tanti bisogni che troviamo nella convivenza quotidiana quelli che più ci hanno provocato sono stati i numerosi adolescenti e giovani dipendenti da sostanze chimiche, dipendenti dall'alcol, bambini e adolescenti con lo spettro dell'autismo e i detenuti in situazione di semi libertà.

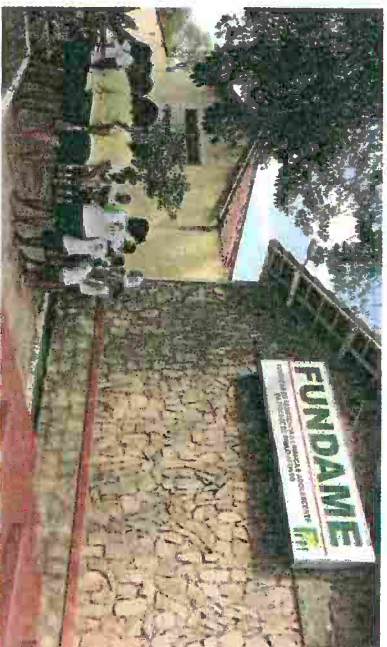
### LE NOSTRE DIRETTRICI

**ACCOGLIERE:** tutti abbiamo il desiderio e l'esigenza di essere accolti e amati senza che il nostro errore segni per sempre la nostra vita. È stato così con Gesù quando ha accolto Zaccheo, la Samaritana, l'adultera e ciascuno di noi.

**PROTEGGERE:** non sempre tutti hanno la capacità e la forza per affrontare le sfide della vita e così si sentono deboli e incapaci di riprendere la strada giusta. Hanno bisogno di qualcuno che con e come Gesù possa dire: "Non abbiate paura, stiamo camminando insieme".

**INTEGRARE:** nella cultura dell'usa e getta chi sbaglia è posto ai margini della vita. Abbiamo bisogno di comunità che possano valorizzare e seguire queste persone per poterle integrare nella vita sociale.

FONDAZIONE DI ASSISTENZA AL BAMBINO E ADOLESCENTE DELLA DIOCESI DE PAULO AFONSO



### RACCOLTA DI VERDURE

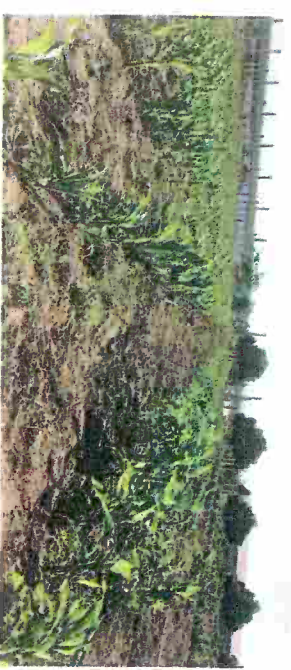
I pescicollini imparano l'importanza di coltivare e consumare verdura biologica.



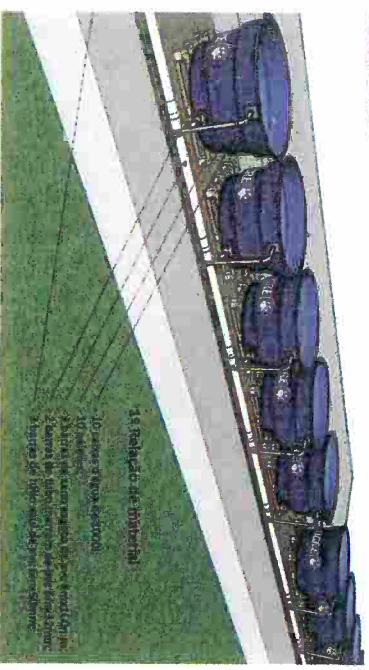
Agricoltura sviluppata dai tossici dipendenti.



Le piantagioni sono coltivate dai detenuti accolti nel nostro Centro.



Il progetto di allevamento ittico aiuterà trenta adolescenti in uno stato di vulnerabilità, con una formazione nella gestione della piscicoltura. La produzione di tilapia sarà in media da 80 a 100 chili a settimana.



Nel rispetto delle risorse naturali, cerchiamo alternative nell'uso delle energie rinnovabili.

